

Dźwięk, którego się nie zapomina.



Katalog produktów 2013 | **TONSIL**



Marka Tonsil

rozwija swoją działalność nie szczędząc środków na nowe projekty i realizację innowacyjnych pomysłów. Jest to możliwe dzięki odpowiedniej kadrze technicznej, której wiedza wypracowała silną pozycję firmy oraz grupie młodych pracowników, która wzbogaciła linię produkcyjną firmy o nowe, technologicznie zaawansowane elementy. Producent głośników firma Tonsil ma przyjemność zaprezentowania pełnej oferty produktów topowej marki. W naszym katalogu firmowym znajdują się m.in. głośniki niskotonowe, średnionowe, wysokotonowe, kopułkowe i tubowe oraz wkładki teletechniczne, mikrofony, wzmacniacze, głośniki sufitowe, tuby i zestawy przenośne. W przygotowaniu nowej oferty wzięliśmy pod uwagę najnowsze osiągnięcia technologiczne.

Nasze produkty z powodzeniem rywalizują z głośnikami najbardziej znanych zachodnich producentów. Marka Tonsil to tradycja poparta przekazem innowacji. Warto postawić na klasyczną formę, warto wybrać ofertę firmy Tonsil. Praca designerów i inżynierów pozwala nam dostarczać produkty, które wyróżniają się na półkach nowoczesnym stylem.

Tonsil pozostawia świetne wrażenia nie tylko ze względu na styl i design, ale przede wszystkim dzięki dopracowanej do perfekcji jakości dźwięku i funkcjonalności sprzętu. Pełne spektrum głośników (głośniki wysokotonowe, średnionowe i niskotonowe) oraz zestawy głośnikowe firmy Tonsil - ponadczasowa jakość, styl i brzmienie.



Spis treści

	Zestawy kina domowego	4 - 7
	Kolumny głośnikowe	8 - 11
	Głośniki wysokotonowe	12 - 13
	Głośniki średniotonowe	14
	Głośniki niskotonowe	15 - 16
	Wkładki teletechniczne	17
	Wzбудniki	17
	Głośniki tubowe	18
	Mikrofony / Mikrofony bezprzewodowe	18 - 19
	Megafony	19
	Głośniki sufitowe / wiszące	20
	Głośniki radiowęzłowe / Kolumny radiowęzłowe	21
	Centrale / Wzmacniacze	22 - 26



SIESTA

■ Siesta Front



Zestawy nowej serii Siesta zostały zaprojektowane tak, by uzyskać bardzo neutralne i spójne brzmienie zachowując przystępną cenę. Zbudowane są w konfiguracji d'Appolito. Dzięki bardzo starannie zaprojektowanej zwrotnicy uzyskano idealną zgodność fazy w paśmie współdziałania przetworników, co zaowocowało bardzo spójnym i neutralnym dźwiękiem dając doskonałą scenę akustyczną. Zestawy wykorzystują nową wersję głośnika wysokotonowego, w którym zastosowano membranę tekstylną, bardzo lekką aluminiową cewkę i obwód magnetyczny o powiększonej indukcji w szczelinie. Głośnik niskotonowy jest nową wersją z wentylowanym systemem magnetycznym. Membrana z włókna szklanego umożliwiła uzyskanie precyzyjnego i szybkiego dźwięku, wymaga jednak bardzo dobrze zaprojektowanej zwrotnicy. Brzmienie kolumn jest żywe, nośne, z energetycznym basem.

■ PARAMETRY TECHNICZNE

Moc nominalna	100 W
Moc maksymalna	200 W
Impedancja	6 Ω
Pasma przenoszenia	45 - 25 000 Hz
Efektywność	89 dB
Wymiary [W x H x D]	200x1200x240 mm
Waga	20 kg
Głośnik niskotonowy	2x GDN 15/40/3 8 Ω
Głośnik wysokotonowy	GDWK 10/80/26 8 Ω

Dostępne kolory



czarny wenge orzech

■ Siesta Sat



Kolumny Siesta Sat wykorzystują głośniki i rozwiązania techniczne podłogowych Siesta Front, zachowując podobny neutralny charakter dźwięku. Taka konstrukcja znajduje uznanie wśród miłośników „monitorowego brzmienia”, ceniących naturalne brzmienie instrumentów i wierne oddanie impulsów. Dopracowane eleganckie wzornictwo i staranne wykonanie stanowią mocną stronę zestawów.

■ PARAMETRY TECHNICZNE

Moc nominalna	50 W
Moc maksymalna	100 W
Impedancja	6 Ω
Pasma przenoszenia	65 - 20 000 Hz
Efektywność	87dB
Wymiary [W x H x D]	200x326x238mm
Waga	7 kg
Głośnik niskotonowy	GDN 15/40/5 4 Ω
Głośnik wysokotonowy	GDWK 10/80/26 8 Ω

Dostępne kolory



czarny wenge orzech

SIESTA

■ Siesta Center



Zestaw centralny posiada głośniki ekranowane. Zwrotnica oparta jest na tej samej topologii jak w kolumnach Siesta Front, co służy dobrej współpracy wszystkich elementów kina domowego.

■ PARAMETRY TECHNICZNE

Moc nominalna	100 W
Moc maksymalna	200 W
Impedancja	6 Ω
Pasma przenoszenia	65 - 20 000 Hz
Efektywność	90 dB
Wymiary [W x H x D]	200x482x238 mm
Waga	11 kg
Głośnik niskotonowy	2x GDN 15/40/3 8Ω
Głośnik wysokotonowy	GDWK 10/80/26 8Ω

Dostępne kolory



czarny wenge orzech

■ Aktiv 250



Subwoofer Aktiv 250 jest najmocniejszą konstrukcją niskotonową do zastosowań domowych w ofercie Tonsilu. Zastosowanie znakomitego głośnika GDN20/100/3 z membraną celulozową, dużym wentylowanym obwodem magnetycznym i zawieszeniem gumowym zaowocowało dużą efektywnością oraz dynamicznym i czystym brzmieniem. Kolumnę wyposażono w 140 watowy wzmacniacz, umożliwiającą pełne wykorzystanie możliwości głośnika.

■ PARAMETRY TECHNICZNE

Moc znamionowa	150 W
Moc maksymalna	300 W
Typ wzmacniacza	tranzystorowy
Zabezpieczenie termiczne	tak
Opóźnione włączenie	tak
Funkcja czuwania	tak - ok 30 min
Pasma przenoszenia	35-120 Hz
Pobór mocy z sieci	200 VA
Czułość wejściowa	100mV (40Hz)
Maksymalny poziom dźwięku	112 dB (half space @1m)
Głośnik	GDN 20/100/3 4Ω
Wymiary	350x470x410mm
Waga	17 kg

Dostępne kolory



czarny wenge orzech

MAESTRO II

MAESTRO II 180 Front



Zestawy głośnikowe MAESTRO II przeznaczone są do współpracy z domowym sprzętem audio najwyższej klasy. Maestro II 180 jest kolumną trójdrożną, o dźwięku dynamicznym z dobrze zarysowanym basem. Głośniki niskotonowe i średniotonowy mają polipropylenowe membrany z zawieszzeniami wykonanymi ze specjalnie dobranej mieszanki gumowej o dużym współczynniku tłumienia i odpowiedniej sztywności. Głośnik wysokotonowy posiada membranę kopułkową wykonaną z tkaniny, której główną zaletą jest miękkie, delikatne brzmienie. Zaokrąglone krawędzie obudów zmniejszają dyfrakcję dźwięku, a zaokrąglone od wewnątrz rury bass-reflex pozwalają na przepływ powietrza bez zbędnych szumów. Dokładne dobranie częstotliwości podziału oraz pozostałych elementów zwrotnic pozwoliło na uzyskanie perfekcyjnego brzmienia. Zestawy przeznaczone są do pracy w systemach stereofonicznych oraz kina domowego. Dzięki bardzo "przyjaznej" impedancji 8Ω mogą współpracować ze wszystkimi amplitunerami na rynku.

PARAMETRY TECHNICZNE

Moc nominalna	100 W
Moc maksymalna	180 W
Impedancja	8 Ω
Pasma przenoszenia	30 - 20 000 Hz
Efektywność	90dB
Zalecana moc wzmacniacza	25 - 180 W
Wymiary [W x H x D]	240x1000x325mm
Waga	21 kg
Konstrukcja	Trójdrożna, bass-reflex
Głośnik niskotonowy	2x GDN 17/50/2 4Ω
Głośnik średniotonowy	GDN 15/40/4 8Ω
Głośnik wysokotonowy	GDWK 10/80/19/2 8Ω

Dostępne kolory



MAESTRO II 60 Sat



Zestawy głośnikowe MAESTRO II przeznaczone są do współpracy z domowym sprzętem audio najwyższej klasy. Maestro II 60 jest kolumną dwudrożną. Głośnik niskotonowy ma polipropylenową membranę z zawieszeniem wykonanym ze specjalnie dobranej mieszanki gumowej o dużym współczynniku tłumienia i odpowiedniej sztywności. Głośnik wysokotonowy posiada membranę kopułkową wykonaną z tkaniny, której główną zaletą jest miękkie, delikatne brzmienie. Zaokrąglone krawędzie obudów zmniejszają dyfrakcje dźwięku, a zaokrąglone od wewnątrz rury bass-reflex pozwalają na przepływ powietrza bez zbędnych szumów. Dokładne dobranie częstotliwości podziału oraz elementów zwrotnicy pozwoliło na uzyskanie perfekcyjnego brzmienia. Zestawy przeznaczone są przede wszystkim do pracy w systemach kina domowego. Mogą również pracować w systemach stereofonicznych.

PARAMETRY TECHNICZNE

Moc nominalna	40 W
Moc maksymalna	60 W
Impedancja	8 Ω
Pasma przenoszenia	65 - 20 000 Hz
Zalecana moc wzmacniacza	25 - 100 W
Wymiary [W x H x D]	178x268x200 mm
Waga	4 kg
Konstrukcja	dwudrożny, bass-reflex
Głośnik niskotonowy	GDN 11/35/8 8Ω
Głośnik wysokotonowy	GDWK 8/50/4 8Ω

Dostępne kolory



MAESTRO II

■ MAESTRO II 100 Center



Kolumna centralna zestawu Maestro II wyposażona jest w ekranowane magnetycznie głośniki. Głośnik niskotonowy ma membrany polipropylenowe z zawieszzeniami wykonanymi ze specjalnie dobranej mieszanki gumowej o dużym współczynniku tłumienia i dużej sztywności. Głośnik wysokotonowy posiada membranę kopułkową wykonaną z tkaniny, której główna zaleta jest miękkie, delikatne brzmienie. Zaokrąglone krawędzie obudów zmniejszają dyfrakcje dźwięku, a zaokrąglone od wewnątrz rury bass-reflex pozwalają na przepływ powietrza bez zbędnych szumów. Dokładne dobranie częstotliwości podziału zwrotnic oraz pozostałych elementów pozwoliło na uzyskanie perfekcyjnego brzmienia.

■ PARAMETRY TECHNICZNE

Moc nominalna	60 W
Moc maksymalna	120 W
Impedancja	8 Ω
Pasma przenoszenia	55 - 22 000 Hz
Efektywność	89dB
Zalecana moc wzmacniacza	10 - 100 W
Wymiary [W x H x D]	409x178x200 mm
Waga	9 kg
Konstrukcja	dwudrożny, compact
Głośnik niskotonowy	2 x GDN11/35/7 12 Ω
Głośnik wysokotonowy	GDWK 8/50/5 8 Ω

Dostępne kolory



czarny



callvados



orzech

■ Aktiv 200

Subwoofer aktywny Aktiv 200 A.



■ PARAMETRY TECHNICZNE

Moc znamionowa	70 W
Moc maksymalna	200 W
Pasma przenoszenia	35-150 Hz
Efektywność	91 dB
Napięcie wejściowe maks.	100mV (40Hz)
Głośnik	2xGDN 20/80 8 Ω
Wymiary	252x625x400mm
Waga	18 kg

Dostępne kolory



czarny



callvados



orzech



SIESTA LAKIER



LAKIER WYKONANY NA WYSOKI POŁYSK. Zestawy nowej serii Siesta zostały zaprojektowane tak by uzyskać bardzo neutralne i spójne brzmienie zachowując przystępną cenę. Zbudowane są w konfiguracji d'Appolito tzn. głośnik wysokotonowy znajduje się pomiędzy dwoma niskotonowymi, połączonymi równolegle. Dzięki bardzo starannie zaprojektowanej zwrotnicy uzyskano idealną zgodność fazy w pasmie współdziałania przetworników (1500 -4000 Hz), co zaowocowało bardzo spójnym i neutralnym dźwiękiem z prawidłowo oddanymi informacjami przestrzennymi. Dodatkową zaletą tej konfiguracji jest powstanie symetrycznego źródła dźwięku, dzięki czemu zmiana położenia słuchacza w płaszczyźnie pionowej nie powoduje znaczących zmian barwy dźwięku. Zestawy wykorzystują nową wersję głośnika wysokotonowego, w którym zastosowano membranę tekstylną, bardzo lekką aluminiową cewkę i obwód magnetyczny o powiększonej indukcji w szczelinie. Głośnik niskotonowy jest nową wersją z wentylowanym systemem magnetycznym. Twarda membrana z włókna szklanego umożliwiła uzyskanie precyzyjnego i szybkiego dźwięku, wymaga jednak bardzo dobrze zaprojektowanej zwrotnicy. Głośniki niskotonowe pracują w oddzielnych komorach dostrojonych do częstotliwości 90 oraz 45 Hz. Uzyskano w ten sposób bas precyzyjny i nisko schodzący. Brzmienie kolumn jest żywe, z energetycznym basem.

PARAMETRY TECHNICZNE

Moc nominalna	100 W
Impedancja	6 Ω
Pasma przenoszenia	45 - 25 000 Hz
Efektywność	89dB
Wymiary [W x H x D]	200x1200x240 mm
Waga	20 kg
Głośnik niskotonowy	2 x GDN 15/40/5 8Ω
Głośnik wysokotonowy	GDWK 10/80/26 8Ω

Dostępne kolory



PULSE



Przy projektowaniu nowego modelu kolumn Tonsil Pulse, wzięliśmy pod uwagę każdy detal, mający wpływ na końcową jakość dźwięku. Asymetryczne rozmieszczenie głośników wysokotonowych, pozwala na znaczną redukcję szkodliwych zjawisk dyfrakcyjnych, a pochylenie obudowy wyrównuje centra akustyczne. Głośniki nisko oraz wysokotonowe zastosowane w modelu Pulse, to specjalnie zmodyfikowane jednostki, o bardzo liniowej charakterystyce przetwarzania i niskich zniekształceniach harmonicznych, pozwalające na stosowanie łagodnej filtracji. Podczas projektowania zwrotnicy, każdy jej wariant, poza niezbędnymi pomiarami był weryfikowany długimi sesjami odsłuchowymi. Końcowa zwrotnica w modelu Pulse, opiera się na prawdziwych filtrach pierwszego rzędu. Pozbawiony szeregowego rezystora głośnik wysokotonowy, może oddychać pełną piersią i ukazać każdy, nawet najmniejszy niuans zawarty w sygnale muzycznym. Rewelacyjne zgranie fazowe, łagodnie filtrowanych głośników skutkuje niesamowitą, głęboką sceną dźwiękową z precyzyjnym rysunkiem efektów przestrzennych. Pulse potrafi świetnie oddać nastrojowy klimat jazzu oraz muzyki klasycznej, a jego elegancki i stylowy wygląd sprawia, że staje się prawdziwą ozdobą pomieszczenia odsłuchowego. Zarówno wykonanie na najwyższym poziomie, przy użyciu wyłącznie naturalnych fornirow, jak i rewelacyjne brzmienie sprawia, że Tonsil Pulse to prawdziwa okazja w swoim przedziale cenowym.

PARAMETRY TECHNICZNE

Impedancja	6
Pasma przenoszenia	44 - 22 000 Hz
Efektywność	89dB
Wymiary [W x H x D]	190 x 960 x 250 mm
Głośnik niskotonowy	GDN 17/50/6 F 4Ω
Głośnik wysokotonowy	GDWK 10/80/19 8Ω

Dostępne kolory



kolory na zamówienie: biały lakier, czarny lakier





ALTUS 300



Zestawy z serii ALTUS są przeznaczone dla miłośników muzyki rockowej, dyskotekowej itp. Charakteryzują się lekko wystrzonym brzmieniem na krańcach pasma i zdecydowaną średnicą. Zastosowano w nich głośnik wysokotonowy tubowy z ferrofluidem (wykorzystywany często w głośnikach estradowych) charakteryzujący się wysoką efektywnością. Zestawy przygotowane są do połączenia albo konwencjonalnego, albo "bi-wiring", albo "bi-ampling". Kolumny mają ponadprzeciętne właściwości dynamiczne i świetnie nadają się do nagłaśniania małych dyskotek czy domowych imprez.

PARAMETRY TECHNICZNE

Moc nominalna	150 W
Moc maksymalna	300 W
Impedancja	8 Ω
Pasma przenoszenia	30 - 18 000 Hz
Efektywność	91 dB
Wymiary [W x H x D]	400x890x335 mm
Waga	24 kg
Głośnik niskotonowy	GDN 30/100/11 8Ω
Głośnik średnionowy	GDM 18/80 8 Ω
Głośnik wysokotonowy	GDWT 9/100 FP 8Ω

Dostępne kolory  czarny  orzech

ALTUS 200



Zestaw Altus 200 jest mniejszym odpowiednikiem Altusa 300, przeznaczony jest dla miłośników muzyki rockowej, dyskotekowej itp. Charakteryzują się lekko wystrzonym brzmieniem. Zastosowano w nich głośnik wysokotonowy z ferrofluidem (wykorzystywany często w głośnikach estradowych) charakteryzujący się wysoką efektywnością. Zestawy przygotowane są do połączenia albo konwencjonalnego, albo "bi-wiring", "bi-ampling". Kolumny mają ponadprzeciętne właściwości dynamiczne i świetnie nadają się do nagłaśniania małych dyskotek czy domowych imprez. Zestawy Altus nadają się doskonale do słuchania muzyki rockowej, jazzowej i pop.

PARAMETRY TECHNICZNE

Moc nominalna	110 W
Moc maksymalna	200 W
Impedancja	8 Ω
Pasma przenoszenia	40 - 18 000 Hz
Efektywność	90 dB
Wymiary [W x H x D]	340x810x335 mm
Waga	21 kg
Głośnik niskotonowy	GDN 25/80/1 8Ω
Głośnik średnionowy	GDM 16/80/1 8Ω
Głośnik wysokotonowy	GDWT 9/100 FP 8Ω

Dostępne kolory  czarny  orzech



MAESTRO S



Zestawy głośnikowe MAESTRO S przeznaczone są do współpracy z domowym sprzętem audio najwyższej klasy. Maestro S jest kolumną trójdrożną, o dźwięku dynamicznym z dobrze zarysowanym basem. Głośniki niskotonowe i średnionowe mają membrany z włókna szklanego z zawieszzeniami wykonanymi ze specjalnie dobranej mieszanki gumowej o dużym współczynniku tłumienia i odpowiedniej sztywności. Głośnik wysokotonowy posiada membranę kopułkową wykonaną z tkaniny, której główną zaletą jest miękkie, delikatne brzmienie. Zaokrąglone krawędzie obudów zmniejszają dyfrakcję dźwięku, a zaokrąglone od wewnątrz rury bass-reflex pozwalają na laminarny przepływ powietrza bez powstawania nieprzyjemnych szumów. Dokładne dobranie częstotliwości podziału oraz pozostałych elementów zwrotnic pozwoliło na uzyskanie perfekcyjnego brzmienia. Zestawy przeznaczone są do pracy w systemach stereofonicznych. Mogą również pracować w systemach kina domowego.

PARAMETRY TECHNICZNE

Moc nominalna	100 W
Moc maksymalna	180 W
Impedancja	8 Ω
Pasma przenoszenia	30 - 20 000 Hz
Efektywność	90dB
Zalecana moc wzmacniacza	25 - 180 W
Wymiary [W x H x D]	240x1000x325mm
Waga	21 kg
Konstrukcja	Trójdrożna, bass-reflex
Głośnik niskotonowy	2x GDN 17/40 4Ω
Głośnik średnionowy	GDN 11/30 8 Ω
Głośnik wysokotonowy	GDWK 10/80/19/2 8Ω

Dostępne kolory  czarny

kolory na zamówienie: orzech, callvados, fornir, lakier

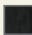


FENIX III



Zestaw głośnikowy Fenix III przeznaczony jest do współpracy z domowym sprzętem audio. Zestaw Fenix III jest zestawem dwudrożnym z dwoma głośnikami niskotonowymi 17 cm oraz głośnikiem wysokotonowym kopułkowym 25mm. Głośniki niskotonowe mają membrany z kompozytu szklanego z zawieszzeniami ze specjalnej dobranej mieszanki gumowej o dużym współczynniku tłumienia. Głośniki wysokotonowe posiadają membrany kopułkowe wykonane z tkaniny. Zaokrąglone krawędzie obudowy zestawu zmniejszają dyfrakcję dźwięku a zaokrąglone rury bassreflex pozwalają na laminarny przepływ powietrza bez powstawania nieprzyjemnych szumów. Dokładne dobranie częstotliwości podziału zwrotnic oraz zastosowanie wysokiej jakości elementów pozwoliło na uzyskanie perfekcyjnego brzmienia i dużej niezawodności zestawu. Zestaw przeznaczony jest do pracy w systemach stereofonicznych jak i w systemach kina domowego.

PARAMETRY TECHNICZNE

Moc nominalna	100 W
Moc maksymalna	250 W
Impedancja	8 Ω
Pasma przenoszenia	50 - 20 000 Hz
Efektywność	89 dB
Zalecana moc wzmacniacza	25 - 100 W
Wymiary [W x H x D]	230x900x210mm
Waga	11 kg
Konstrukcja	Dwudrożny, bass-reflex
Głośnik niskotonowy	2xGDN 17/50/6 4Ω
Głośnik wysokotonowy	GDWK 10/80/19 8Ω

Dostępne kolory  czarny  callvados  orzech



MELODY



Zestaw nowej serii Melody został zaprojektowany by uzyskać bardzo neutralne i spójne brzmienie. Dzięki odpowiedniemu doborowi głośnika niskotonowego z membrana z włókna szklanego oraz dobrze dokomponowanej zwrotnicy jesteśmy pewni że uzyskane melodyjne brzmienie zestawu dostarczy Państwu niezapomnianych wrażeń słuchowych przy odtwarzaniu ulubionej muzyki a te wrażenia będą adekwatne do nazwy zestawu.

PARAMETRY TECHNICZNE

Moc nominalna	60 W
Moc maksymalna	120 W
Impedancja	6 Ω
Pasma przenoszenia	75 - 20 000 Hz
Efektywność	89 dB
Zalecana moc wzmacniacza	20 - 120 W
Wymiary [W x H x D]	190x950x220
Waga	10 kg
Konstrukcja	Bass-reflex, dwódrożny
Głośnik niskotonowy	GDN 15/50/4 4 Ω
Głośnik wysokotonowy	GDWK 10/80/19/7 8 Ω

Dostępne kolory



czarny wenge orzech

ZEUS



Zestawy ZEUS są przeznaczone dla miłośników muzyki rockowej i dyskotekowej. Charakteryzuje się lekko konturowym brzmieniem, polegającym na uwypukleniu krańców pasma akustycznego. Wykorzystują specjalnie opracowane konstrukcje głośników, które pozwalają na uzyskanie wysokiej efektywności zestawu oraz posiadają wysoką obciążalność termiczną. Dodatkowo głośniki niskotonowe pokryte są farbą, która zmienia swój kolor w zależności od kąta patrzenia. Ze względu na ogromne możliwości dynamiczne znajdują zastosowanie w pubach i dyskotekach.

PARAMETRY TECHNICZNE

Moc nominalna	250 W
Moc maksymalna	400 W
Impedancja	4 Ω
Pasma przenoszenia	30 - 18 000 Hz
Efektywność	94dB
Wymiary [W x H x D]	350x980x310 mm
Waga	28 kg
Głośnik niskotonowy	2x GDN 30/120 8 Ω
Głośnik wysokotonowy	GDWT 12-19/150 8 Ω

Dostępne kolory



czarny buk

kolory na zamówienie: Zeus Rock



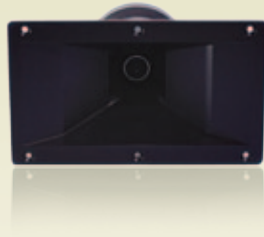
Głośniki wysokotonowe



■ GDWT 9/80/5F



■ GDWT 9/100



■ GDWT 12-19/100FP



■ GDWT 12-19/150



■ GDWT 9/80



■ GDWT 10/80



■ GDWT 9/80/6



■ GDWT 9/40



■ GDWK 9/120/4



■ GDWK 9/120



■ GDWK 9/80



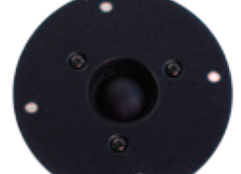
■ GDWK 9/80/1



■ GDWK 10/80



■ GDWK 8/50/1



■ GDWK 8/50/5



■ GDWK 7/50/19



■ GDWK 8-13/120



■ GDWK 10/80/19



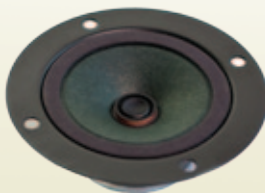
■ GDWK 10/80/26



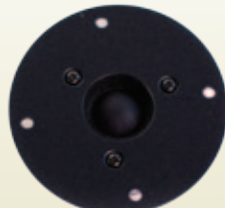
■ GDWK 11/100



■ GDWK 8/10/1



■ GDW 9/60/2



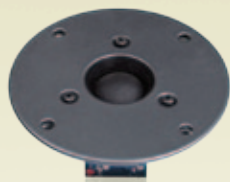
■ GDWK 8/50



■ GDW 9/60



■ GDWK 7/50



■ GDWK 8/50/4



■ GDWK 10/80T



■ GDWKT 9/40



■ GDWK 10/80/7



■ GDWK 10/80/19/2

Nazwa głośnika	Moc znamionowa z filtrem RMS	Pasma przenoszenia	Efektywność	Impedancja znamionowa
	[W]	[Hz – Hz]	[dB]/1m/1W	[Ohm]
GDWT9/80/5F	<80/6	4000 – 20000	100	8
GDWT9/100	<100/6	3000 – 20000	102	8
GDWT12-19/100FP	<100/7	4000 – 20000	102	8
GDWT12-19/150	<150/7	4000 – 20000	103	8
GDWT9/80	<80/2,5	4000 – 14000	100	8
GDWT10/80	<80/2,5	4000 – 14000	100	8
GDWT9/80/6	<80/2,5	4000 – 14000	100	8
GDWT9/40	<40/1,5	4000 – 14000	100	8
GDWK9/120/4	<120/6	4000 – 20000	94	8
GDWK9/120	<120/6	4000 – 20000	94	8
GDWK9/80	<80/2,5	4000 – 20000	88	8
GDWK9/80/1	<80/2,5	4000 – 20000	90	8
GDWK10/80	<80/3	4000 – 20000	90	8
GDWK8/50/1	<50/1,5	4000 – 20000	89	8
GDWK8/50/5	<50/1,5	4000 – 20000	89	8
GDWK7/50/19	<50/1,5	4000 – 20000	89	8
GDWK8-13/120	<120/6	2000 – 20000	90	8
GDWK10/80/19	<80/5	4000 – 20000	90	8
GDWK10/80/26	<80/5	4000 – 20000	90	8
GDWK11/100	<80/3	4000 – 20000	89	8
GDWK8/10/1	<10/0,2	4000 – 20000	93	8
GDW9/60/2	<60/2,5	3000 – 20000	94	8
GDWK8/50	<50/1,5	4000 – 20000	89	8
GDW9/60	<60/2,5	3000 – 20000	94	15
GDWK7/50	<50/0,4	4000 – 20000	89	8
GDWK8/50/4	<50/1,5	4000 – 20000	89	8
GDWK10/80T	<80/3	4000 – 20000	91	8
GDWKT9/40	<80/2,5	4000 – 14000	100	8
GDWK10/80/7	<80/3	4000 – 20000	90	8
GDWK10/80/19/2	<80/5	4000 – 20000	90	8



■ GDM 18/80



■ GDM 16/150



■ GDM 16/80/3



■ GDM 16/80/1



■ GDM 12/60



■ GDM 12/60



■ GDM 12/60/2



■ GDM 12/60/4



■ GDM 10/60/2



■ GDM 10/60/4



■ GDM 10/60



■ GD 16/25

Nazwa głośnika	Moc znamionowa z filtrem RMS	Pasma przenoszenia	Efektywność	Częstotliwość rezonansowa	Impedancja znamionowa
	[W]	[Hz – Hz]	[dB]/1m/1W	[Hz]	[Ohm]
GDM18/80	80/40	500 – 9000	92	85	8
GDM16/150	150/45	700 – 9000	94	400	8
GDM16/80/3	80/30	700 – 9000	94	400	8
GDM16/80/1	80/30	700 – 9000	94	400	8
GDM12/60	60/18	1000 – 9000	91	250	8
GDM12/60	60/18	1000 – 9000	91	250	4
GDM12/60/2	60/18	1000 – 9000	92	650	8
GDM12/60/4	60/18	1000 – 9000	92	650	8
GDM10/60/2	60/18	1000 – 9000	91	580	8
GDM10/60/4	60/18	1000 – 9000	91	580	8
GDM10/60	60/18	1000 – 9000	90	270	8
GD16/25	25	85 – 8000	91	65	8



■ GDN 30/120/1
zielony/czerwony/kameleon



■ GDN 30/100/11



■ GDN 30/80/2



■ GDN 30/80/4



■ GDN 30/60/1



■ GDN 25/80/6



■ GDN 25/80/1



■ GDN 25/60/1



■ GDN 25/60



■ GDN 25/40/3



■ GDN 20/100/3



■ GDN 20/80



■ GDN 20/80/3



■ GDN 20/60/3



■ GDN 20/60/3



■ GDN 20/60/11



■ GDN 20/40



■ GDN 20/40



■ GDN 17/50/6F



■ GDN 17/50/2



■ GDN 17/40



■ GDN 15/40/5



■ GDN 15/40/5



■ GDN 15/40/4



■ GDN 15/40/4



Głośniki niskotonowe



■ GDN 15/40/3



■ GDN 13/40/2



■ GDN 13/40/2



■ GDN 13/40/9



■ GDN 11/35/7



■ GDN 11/35/8



■ GDN 11/30



■ GDN 16/30



■ GDN 17/50/6

Nazwa głośnika	Moc znamionowa z filtrem RMS	Pasma przeniesienia	Efektywność	Częstotliwość rezonansowa	Impedancja znamionowa
	[W]	[Hz – Hz]	[dB]/1m/1W	[Hz]	[Ohm]
GDN30/120/1 zielony/ czerwony/kameleon	120	40 – 3000	89	24	8
GDN30/100/11	100	40 – 3000	90	24	8
GDN30/80/2	80	40 – 3000	92	25	8
GDN30/80/4	80	40 – 3000	92	25	8
GDN30/60/1	60	60 – 4500	93	25	6
GDN25/80/6	80	60 – 3000	89	37	15
GDN25/80/1	80	60 – 3000	89	37	8
GDN25/60/1	60	60 – 5000	92	37	8
GDN25/60	60	60 – 5000	92	37	8
GDN25/40/3	40	60 – 5000	92	37	8
GDN20/100/3	100	55 – 3000	89	30	4
GDN20/80	80	50 – 4500	88	44	8
GDN20/80/3	80	50 – 4500	88	44	15
GDN20/60/3	60	35 – 4500	90	36	8
GDN20/60/3	60	45 – 4000	89	36	15
GDN20/60/11	60	45 – 4000	89	36	8
GDN20/40	40	45 – 3500	90	45	8
GDN20/40	40	45 – 3500	90	45	4
GDN17/50/6 F	50	80 – 6000	91	45	4
GDN17/50/2	50	80 – 6000	91	45	4
GDN17/40	40	80 – 6000	90	45	4
GDN15/40/5	40	90 – 5000	88	48	4
GDN15/40/5	40	90 – 5000	88	48	8
GDN15/40/4	40	90 – 5000	88	48	8
GDN15/40/4	40	90 – 6000	89	48	15
GDN15/40/3	40	90 – 5000	89	48	8
GDN13/40/2	40	90 – 5000	85	53	4
GDN13/40/2	40	90 – 5000	88	53	8
GDN13/40/9	40	90 – 5000	89	53	8
GDN11/35/7	35	100 – 9000	88	55	12
GDN11/35/8	35	100 – 9000	87	55	8
GDN11/30	30	100 – 9000	87	55	8
GDN16/30	30	100 – 9000	87	54	8
GDN17/50/6	50	80 – 6000	91	45	4





■ W 66



■ W 691N



■ W 692A



■ W 692B



■ W 83



■ W 83 IP 65



■ WSD 91

Nazwa wkładki	Impedancja	Skuteczność	Tłumiennosc	Pasma przenoszenia	Waga	Wymiary	Uwagi
	[Ω]	[dB/1mW]	[dB]	[Hz – Hz]	[g]	[fi1 x fi2 x W]	
W 69 – 1N	900	-----	-13	300 – 3000	108	56,2 x 46 x 38	Słuchawkowa i mikrofonowa
W 69 – 2A	900	85	-----	300 – 3000	108	56,2 x 46 x 38	Wywoławcza
W 69 – 2B	100	90	-----	300 – 3000	108	56,2 x 46 x 38	Wywoławcza
WSD 91	260	115,3	-----	300 – 3400	26	31 x 29,4 x 13,5	Wywoławcza
W 83	260	-----	0d – 6 do – 9,4	300 – 3400	60	48 x 44 x 24,5	Słuchawkowa
W 83 IP 65	260	-----	0d – 6 do – 9,4	300 – 3400	62	48 x 44 x 24,5	Wodoszczelna

Wzбудniki



■ WD 50/50 8 Ohm



■ WD 50/50 12 Ohm

Nazwa wzbudnika	Moc znamionowa	Pasma przenoszenia	Impedancja	Efektywnosc	Waga	Wymiary
	[W]	[Hz]	[Ohm]	[dB]	[kg]	[mm]
WD 50/50	50	500 – 3000	8	104	0,95	Fi 90 x 85
WD 50/50	50	500 – 3000	12	104	0,95	Fi 90 x 85



Głośniki tubowe



■ GZT 15



■ GZT 30



■ GZT 40/20



■ GZT 50



■ GDT 25/5



■ GDT 14/18/2

Nazwa głośnika	Moc [W]	Napięcie [V]	Skuteczność [dB]	Pasma przenoszenia [Hz – Hz]	Wymiary [mm]	Waga [kg]	Uwagi
GZT 40/20	20	120	99	200 – 18000	Fi 400 x 295	4,1	
GZT 30	30	100	106	200 – 11000	284 x 205 x 285	2,0	Możliwość wyboru 8 ohm
GZT 15	15	100	108	280 – 12000	222 x 161 x 228	2,1	
GDT 25/5	5	100	105	120 – 20000	Fi 251 x 210	5,5	Możliwość wykonania 8 ohm
GZT 50	50	100	99	90 – 20000	363 x 253 x 310	3,9	
GDT14 – 18/10/2	10	-	102	500 – 5000	20 x 200	0,9	8 ohm



Mikrofony



■ MDU 37WZ4



■ MDU 37WZ10



■ MM 216



■ MM 211

Nazwa mikrofonu	Impedancja [Ohm]	Pasma przenoszenia [Hz]	Skuteczność [mV/Pa]	Wymiary [mm]	Waga [g]	Charakterystyka
MDU 37Wz 10	750	50 – 15000	2,8	24 x 19 x 140	70	Kardioidalna
MDU 37Wz 4	750	50 – 15000	2,8	24 x 19 x 140	70	Kardioidalna
MM 211	600	300 – 3400	0,8	22,7 x 11	15	Kołowa
MM 216	600	300 – 3400	0,8	22,7 x 11	15	Kołowa



■ U-1 - Mikrofon bezprzewodowy



Mikrofon dynamiczny bezprzewodowy o bardzo dobrych parametrach użytkowych. Możliwość wyboru częstotliwości w zakresie 780 -850 MHz umożliwia uniknięcie zakłóceń przy współpracy wielu systemów bezprzewodowych. Baterię zasilającą 9V umieszcza się w mikrofonie. Umożliwia ona 6 godzin pracy

■ PARAMETRY TECHNICZNE

Pasma przenoszenia	40 - 15 000 Hz
Impedancja	2000 Ω
Poziom wyjściowy	200 mV niesymetr 400 mV symetr.
Zasilanie	9 V bat.
Skuteczność	>90dB
Zniekształcenia harmoniczne	<0,5%
Wymiary	23 x 250 mm
Waga	710 g

■ U-66 - Mikrofon bezprzewodowy



Mikrofon dynamiczny bezprzewodowy o bardzo dobrych parametrach użytkowych. Możliwość wyboru częstotliwości w zakresie 710 -865 MHz umożliwia uniknięcie zakłóceń przy współpracy wielu systemów bezprzewodowych. Baterię zasilającą 15V umieszcza się w mikrofonie. Umożliwia ona 6 godzin pracy

■ PARAMETRY TECHNICZNE

CENTRALA

Częstotliwość nośna	UHF 710 – 865 Mhz
Stabilizacja częstotliwości	<+/- 30 ppm
S/N	- > 90dB
Zniekształcenia THD	< 0,5%
Pasma przenoszenia	(40 – 15000 Hz)

ODBIORNIK

Zasilanie	DC 15 V
Pobór mocy	4W
S/N	> 90dB
Odbicie sygnału	> 80 dB
Granica odbicia	> 80 dB
Czułość odbioru	10 dB

NADAJNIK

Moc nadajnika	8,5 mW
Typ modulacji	FM, F3F
Maksymalne odchylenie	+/- 25 kHz
Emisja sygnału	>40 dB
Zasilanie	2 x 1,5 V AA, 1 x 9V

Megafony



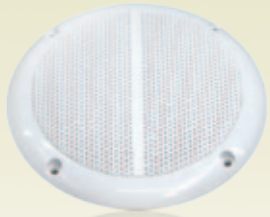
■ TE 23/20



■ TE 23/20 z nagrywaniem



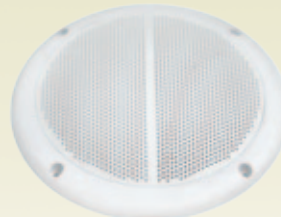
Nazwa megafonu	Zasilanie [V]	Zasięg [m]	Pobór prądu [A]	Waga [kg]	Uwagi
TE 23/20	12	900	2,3	1,65	Pobór prądu przy 20 W
TE 23/20 z nagrywaniem	12	800	2,3	1,65	Pobór prądu przy 20 W



■ ZGSU 13



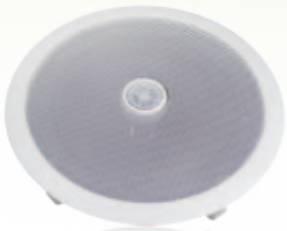
■ ZGSU 15



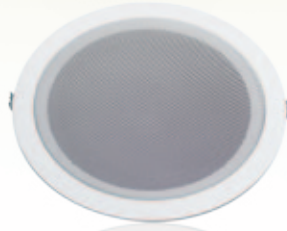
■ ZGSU 16



■ ZGSU 19



■ ZGSU 25



■ ZGSU 25T



■ ZGSU 61x110



■ ZGSU 60x60



■ ZGSU 20WT

Nazwa głośnika	Moc znamionowa	Napięcie wejściowe / Impedancja	Pasma przenoszenia	Efektywność	Średnica montażowa	Wymiary
	[W]	[V] / [ohm]	[Hz]	[dB]	[mm]	[mm]
ZGSU 13	30	-/8	60 – 15000	81	-	130 x 75
ZGSU 15	25	-/4	97 – 16500	84	127	152 x 50
ZGSU 16	40	-/8	60 – 18000	84	-	160 x 80
ZGSU 19	10	100/-	110 – 13000	90	180	200 x 55
ZGSU 25	20	70/100/-	80 – 18000	85	240	270 x 170
ZGSU 25T	10 – 5 – 2,5	100/-	50 – 15000	90	-	265 x 65
ZGSU 61 x 110	60	-/8	50 – 20000	88	185 x 275	220 x 308 x 80
ZGSU 60 x 60	10 – 5 – 2,5	100/-	50 – 20000	89	204 x 204	240 x 240 x 82
ZGSU 20WT	20 – 10 – 5	100/-	80 – 18000	92	-	254



■ ZGR 2/120 518



■ ZGR 10/120 776



■ ZGR 10/120



■ ZGR 6/120 668



■ ZGR 2/120 801



■ ZGR 501

Nazwa głośnika	Moc max [W]	Napięcie wejściowe [V]	Efektywność [dB]	Pasma przenoszenia [Hz]	Wymiary [mm]	Waga [kg]
ZGR 2 – 120 - 518	2	120	90	150 – 12500	250 x 92 x 190	2,5
ZGR 2 – 120 – 801	2	120	90	120 – 16000	155 – 240 - 70	1,3
ZGR 6 – 120 – 801	6	120	90	120 – 16000	155 – 240 - 70	1,3
ZGR 6 – 120 – 668	6	120	90	150 – 12500	250 x 92 x 190	2,5
ZGR 10 – 120 – 776	2,5 – 5 – 10	100	92	130 – 17000	266 x 165 x 76	1,3
ZGR 10 – 120	10 – 15	100	95	110 – 13000	200 x 275 x 110	0,8
ZGR 501	6 – 3 – 1,5 – 0,75	100	91	158 – 18000	164 x 164 x 74	1,5



■ ARS 80



■ ARS 160



■ ARS 320



■ ZGK 30



■ ZGK 100

Nazwa kolumny	Moc znamionowa [W]	Pasma Przenoszenia [Hz]	Napięcie wejściowe [V]	Efektywność [dB]	Waga [kg]	Wymiary [mm]
ZGK 30 – 120 - 539	30	130 - 17000	30/100/120	94	5	155 x 645 x 125
ZGK 100 – 8/ 120 – 537	100	100 – 20000	30/100/120	97	16	220 x 1180 x 280
ARS 80	10	160 – 16000	100	91	1,3	75 x 222 x 60
ARS 160	22	160 – 16000	100	93	3,5	75 x 415 x 60
ARS 320	22	160 – 16000	100	93	3,5	75 x 735 x 60



Centrale nagłośnieniowe

TI-60CT - Centrala nagłośnienia 5 strefowa 60W



TI-60CT posiada zdolność adresowania przekazu do 5 stref nagłośnienia. Centrala posiada wbudowane: odtwarzacz CD (czyta pliki MP3 z płyty) oraz tuner AM/FM. Wejście MIC 1 posiada priorytet ponad pozostałymi wejściami. Wejście EMC posiada priorytet ponad pozostałymi wejściami za wyjątkiem MIC 1. Centrala TI-60CT jest wyposażona w 4 wierszowy wyświetlacz w języku angielskim.

PARAMETRY TECHNICZNE

Zasilanie	220-240V
Moc wyjściowa	60 W
Wyjścia	4-16 Ω , 70V, 100V
Pasma przenoszenia	50Hz - 15kHz
Wymiary	19"/3U
Masa	13,4 kg

TI-120CT - Centrala nagłośnienia 5 strefowa 120W



TI-120CT posiada zdolność adresowania przekazu do 5 stref nagłośnienia. Centrala posiada wbudowane: odtwarzacz CD (czyta pliki MP3 z płyty) oraz tuner AM/FM. Wejście MIC 1 posiada priorytet ponad pozostałymi wejściami. Wejście EMC posiada priorytet ponad pozostałymi wejściami za wyjątkiem MIC 1. Centrala TI-120CT jest wyposażona w 4 wierszowy wyświetlacz w języku angielskim.

PARAMETRY TECHNICZNE

Zasilanie	220-240V
Moc wyjściowa	120 W
Wyjścia	4-16 Ω , 70V, 100V
Pasma przenoszenia	50Hz - 15kHz
Wymiary	19"/3U
Masa	13,4 kg

TI-240CT - Centrala nagłośnienia 5 strefowa 240W



TI-240CT posiada zdolność adresowania przekazu do 5 stref nagłośnienia. Centrala posiada wbudowane: odtwarzacz CD (czyta pliki MP3 z płyty) oraz tuner AM/FM. Wejście MIC 1 posiada priorytet ponad pozostałymi wejściami. Wejście EMC posiada priorytet ponad pozostałymi wejściami za wyjątkiem MIC 1. Centrala TI-240CT jest wyposażona w 4 wierszowy wyświetlacz w języku angielskim.

PARAMETRY TECHNICZNE

Zasilanie	220-240V
Moc wyjściowa	240 W
Wyjścia	4-16 Ω , 70V, 100V
Pasma przenoszenia	50Hz - 15kHz
Wymiary	19"/3U
Masa	15,1 kg



Wzmacniacze miksujące

■ T-30 - Wzmacniacz miksujący 30W



Wzmacniacz miksujący ITC T-30 jest podstawowym monofonicznym wzmacniaczem PA o mocy 30 W. Wyposażony jest w wejścia: 3 x MIC, 2 x AUX oraz 2x EMC. Wejścia MIC1 i EMC1 posiadają priorytet ponad wejściami muzycznymi. Dla wejść MIC i AUX występuje tu indywidualna regulacja głośności. Wzmacniacz posiada regulację barwy dźwięku w postaci odrębnej regulacji basów i sopranów. Wzmacniacze wyposażono w wyjścia: 70V i 100V jak również w zabezpieczenie zwarciove i temperaturowe.

■ PARAMETRY TECHNICZNE

Zasilanie	220-240V
Moc wyjściowa	30W
Wyjścia	4Ω, 70V, 100V, COM
Pasmo	50Hz - 15 kHz
THD	Mniejsze niż 1%
S/N	MIC:66dB; AUX:80dB
Wymiary	19"/2U
Masa	7,2 kg

■ T-60 - Wzmacniacz miksujący 60W



Wzmacniacz miksujący ITC T-60 jest podstawowym monofonicznym wzmacniaczem PA o mocy 60 W. Wyposażony jest w wejścia: 3 x MIC, 2 x AUX oraz 2x EMC. Wejścia MIC1 i EMC1 posiadają priorytet ponad wejściami muzycznymi. Dla wejść MIC i AUX występuje tu indywidualna regulacja głośności. Wzmacniacz posiada regulację barwy dźwięku w postaci odrębnej regulacji basów i sopranów. Wzmacniacze wyposażono w wyjścia: 70V i 100V jak również w zabezpieczenie zwarciove i temperaturowe.

■ PARAMETRY TECHNICZNE

Zasilanie	220-240V
Moc wyjściowa	60W
Wyjścia	4Ω, 70V, 100V oraz COM
Pasmo przenoszenia	50Hz - 15 kHz
Zniekształcenia THD	Mniejsze niż 1%
S/N	MIC:66dB; AUX:80dB
Wymiary	19"/2U
Masa	12 kg

■ T-120 - Wzmacniacz miksujący 120W



Wzmacniacz miksujący ITC T-120 jest podstawowym monofonicznym wzmacniaczem PA o mocy 120 W. Wyposażony jest w wejścia: 3 x MIC, 2 x AUX oraz 2x EMC. Wejścia MIC1 i EMC1 posiadają priorytet ponad wejściami muzycznymi. Dla wejść MIC i AUX występuje tu indywidualna regulacja głośności. Wzmacniacz posiada regulację barwy dźwięku w postaci odrębnej regulacji basów i sopranów. Wzmacniacze wyposażono w wyjścia: 70V i 100V jak również w zabezpieczenie zwarciove i temperaturowe.

■ PARAMETRY TECHNICZNE

Zasilanie	220-240V
Moc wyjściowa	120W
Wyjścia	4Ω, 70V, 100V oraz COM
Pasmo przenoszenia	50Hz - 15 kHz
Zniekształcenia THD	Mniejsze niż 1%
S/N	MIC:66dB; AUX:80dB
Wymiary	19"/2U
Masa	13 kg



Wzmacniacze miksujące

■ T-240 - Wzmacniacz miksujący 240W



Wzmacniacz miksujący ITC T-240 jest podstawowym monofonicznym wzmacniaczem PA o mocy 240 W. Wyposażony jest w wejścia: 3 x MIC, 2 x AUX oraz 2x EMC. Wejścia MIC1 i EMC1 posiadają priorytet ponad wejściami muzycznymi. Dla wejść MIC i AUX występuje tu indywidualna regulacja głośności. Wzmacniacz posiada regulację barwy dźwięku w postaci odrębnej regulacji basów i sopranów. Wzmacniacze wyposażono w wyjścia: 70V i 100V jak również w zabezpieczenie zwarciove i temperaturowe.

■ PARAMETRY TECHNICZNE

Zasilanie	220-240V
Moc wyjściowa	240W
Wyjścia	4Ω, 70V, 100V oraz COM
Pasma przenoszenia	50Hz - 16kHz
Zniekształcenia THD	Mniejsze niż 1%
S/N	MIC:66dB; AUX:80dB
Wymiary	19"/2U
Masa	16,6 kg

■ T-450 - Wzmacniacz miksujący 450W



Wzmacniacz miksujący ITC T-450 jest podstawowym monofonicznym wzmacniaczem PA o mocy 450 W. Wyposażony jest w wejścia: 3 x MIC, 2 x AUX oraz 2x EMC. Wejścia MIC1 i EMC1 posiadają priorytet ponad wejściami muzycznymi. Dla wejść MIC i AUX występuje tu indywidualna regulacja głośności. Wzmacniacz posiada regulację barwy dźwięku w postaci odrębnej regulacji basów i sopranów. Wzmacniacze wyposażono w wyjścia: 70V i 100V jak również w zabezpieczenie zwarciove i temperaturowe.

■ PARAMETRY TECHNICZNE

Zasilanie	220-240V
Moc wyjściowa	450W
Wyjścia	4Ω, 70V, 100V oraz COM
Pasma przenoszenia	50Hz - 15kHz
Zniekształcenia THD	Mniejsze niż 1%
S/N	MIC:66dB; AUX:80dB
Wymiary	19"/3U
Masa	22,6kg

■ T-650 - Wzmacniacz miksujący 650W



Wzmacniacz miksujący ITC T-650 jest podstawowym monofonicznym wzmacniaczem PA o mocy 650 W. Wyposażony jest w wejścia: 3 x MIC, 2 x AUX oraz 2x EMC. Wejścia MIC1 i EMC1 posiadają priorytet ponad wejściami muzycznymi. Dla wejść MIC i AUX występuje tu indywidualna regulacja głośności. Wzmacniacz posiada regulację barwy dźwięku w postaci odrębnej regulacji basów i sopranów. Wzmacniacze wyposażono w wyjścia: 70V i 100V jak również w zabezpieczenie zwarciove i temperaturowe.

■ PARAMETRY TECHNICZNE

Zasilanie	220-240V
Moc wyjściowa	650W
Wyjścia	4Ω, 70V, 100V oraz COM
Pasma przenoszenia	50Hz - 15kHz
Zniekształcenia THD	Mniejsze niż 1%
S/N	MIC:66dB; AUX:80dB
Wymiary	19"/3U
Masa	27kg



Wzmacniacze miksujące

■ TI-120 - Wzmacniacz miksujący 5-strefowy 120W



Wzmacniacz TI-120 to pięciostrefowy wzmacniacz mocy wyposażony w trzy wejścia mikrofonowe, 2 wejścia liniowe oraz wejście alarmowe EMC. Sygnał w każdej z pięciu stref może być załączany niezależnie, za pomocą przycisków na płycie czołowej wzmacniacza. Wzmacniacze wyposażono w system priorytetów dla wejść MIC1 i EMC. Wzmacniacze tej serii, niezależnie od pięciu wyjść strefowych, posiadają także wyjście główne końcówki mocy w wersji niskoimpedancyjnej oraz napięciowej.

■ PARAMETRY TECHNICZNE

Zasilanie	220-240V
Moc wyjściowa	120W
Wyjścia	4Ω, 70V, 100V
Pasma przenoszenia	50Hz - 15 kHz
Zniekształcenia THD	Mniejsze niż 1%
S/N	MIC: 66dB; AUX: 80dB
Wymiary	19"/2U
Masa	13kg

■ TI-240 - Wzmacniacz miksujący 5-strefowy 240W



Wzmacniacz TI-240 to pięciostrefowy wzmacniacz mocy wyposażony w trzy wejścia mikrofonowe, 2 wejścia liniowe oraz wejście alarmowe EMC. Sygnał w każdej z pięciu stref może być załączany niezależnie, za pomocą przycisków na płycie czołowej wzmacniacza. Wzmacniacze wyposażono w system priorytetów dla wejść MIC1 i EMC. Wzmacniacze tej serii, niezależnie od pięciu wyjść strefowych, posiadają także wyjście główne końcówki mocy w wersji niskoimpedancyjnej oraz napięciowej.

■ PARAMETRY TECHNICZNE

Zasilanie	220-240V
Moc wyjściowa	240W
Wyjścia	4Ω, 70V, 100V
Pasma przenoszenia	50Hz - 15 kHz
Zniekształcenia THD	Mniejsze niż 1%
S/N	MIC: 66dB; AUX: 80dB
Wymiary	19"/3U
Masa	15kg

■ TI-350 - Wzmacniacz miksujący 5-strefowy 350W



Wzmacniacz TI-350 to pięciostrefowy wzmacniacz mocy wyposażony w trzy wejścia mikrofonowe, 2 wejścia liniowe oraz wejście alarmowe EMC. Sygnał w każdej z pięciu stref może być załączany niezależnie, za pomocą przycisków na płycie czołowej wzmacniacza. Wzmacniacze wyposażono w system priorytetów dla wejść MIC1 i EMC. Wzmacniacze tej serii, niezależnie od pięciu wyjść strefowych, posiadają także wyjście główne końcówki mocy w wersji niskoimpedancyjnej oraz napięciowej.

■ PARAMETRY TECHNICZNE

Zasilanie	220-240V
Moc wyjściowa	350W
Wyjścia	4Ω, 70V, 100V
Pasma przenoszenia	50Hz - 16 kHz
Zniekształcenia THD	Mniejsze niż 1%
S/N	MIC: 66dB; AUX: 80dB
Wymiary	19"/3U
Masa	18,7 kg



Wzmacniacze mocy

■ T-6350 - Wzmacniacz mocy 350W



Profesjonalny wzmacniacz PA dostarczający moc 350 W RMS przy zniekształceniach mniejszych niż 1%. Jedno wejście symetryczne XLR oraz niesymetryczne RCA . Jedno wyjście symetryczne. Solidna konstrukcja i wyposażenie umożliwiają długi okres niezakłóconej eksploatacji. Wzmacniacze wyposażone są m. in. w impregnowane transformatory, efektywny system wymuszonej wentylacji oraz obwody zabezpieczające przed zwarcieniem, przesterowaniem oraz przegrzaniem.

■ PARAMETRY TECHNICZNE

Zasilanie	220-240V
Moc wyjściowa	350W
Wyjścia	4-16Ω, 70V, 100V, COM
Pasma przenoszenia	50Hz - 16 kHz
Zniekształcenia THD	Mniejsze niż 1%
S/N	> 105dB
Wymiary	19"/3U
Masa	23kg

■ T-6500 - Wzmacniacz mocy 500W



Profesjonalny wzmacniacz PA dostarczający moc 500 W RMS przy zniekształceniach mniejszych niż 1%. Jedno wejście symetryczne XLR oraz niesymetryczne RCA . Jedno wyjście symetryczne. Solidna konstrukcja i wyposażenie umożliwiają długi okres niezakłóconej eksploatacji. Wzmacniacze wyposażone są m. in. w impregnowane transformatory, efektywny system wymuszonej wentylacji oraz obwody zabezpieczające przed zwarcieniem, przesterowaniem oraz przegrzaniem.

■ PARAMETRY TECHNICZNE

Zasilanie	220-240V
Moc wyjściowa	500W
Wyjścia	4-16Ω, 70V, 100V, COM
Pasma przenoszenia	50Hz - 16 kHz
Zniekształcenia THD	Mniejsze niż 1%
S/N	> 105dB
Wymiary	19"/3U
Masa	19,0 kg

■ T-61000 - Wzmacniacz mocy 1000W



Profesjonalny wzmacniacz PA dostarczający moc 1000 W RMS przy zniekształceniach mniejszych niż 1%. Jedno wejście symetryczne XLR oraz niesymetryczne RCA . Jedno wyjście symetryczne. Solidna konstrukcja i wyposażenie umożliwiają długi okres niezakłóconej eksploatacji. Wzmacniacze wyposażone są m. in. w impregnowane transformatory, efektywny system wymuszonej wentylacji oraz obwody zabezpieczające przed zwarcieniem, przesterowaniem oraz przegrzaniem.

■ PARAMETRY TECHNICZNE

Zasilanie	220-240V
Moc wyjściowa	1000W
Wyjścia	4-16Ω, 70V, 100V, COM
Pasma przenoszenia	50Hz - 16 kHz
Zniekształcenia THD	Mniejsze niż 1%
S/N	> 105dB
Wymiary	19"/3U
Masa	26,0 kg

* Wszystkie wzmacniacze i centrale nagłośnieniowe są firmowane marką TONSIL.





TONSIL

ul. Czerniejewska 11
62-300 Września
tel/fax: (061) 436 05 70
www.tonsilproducent.pl